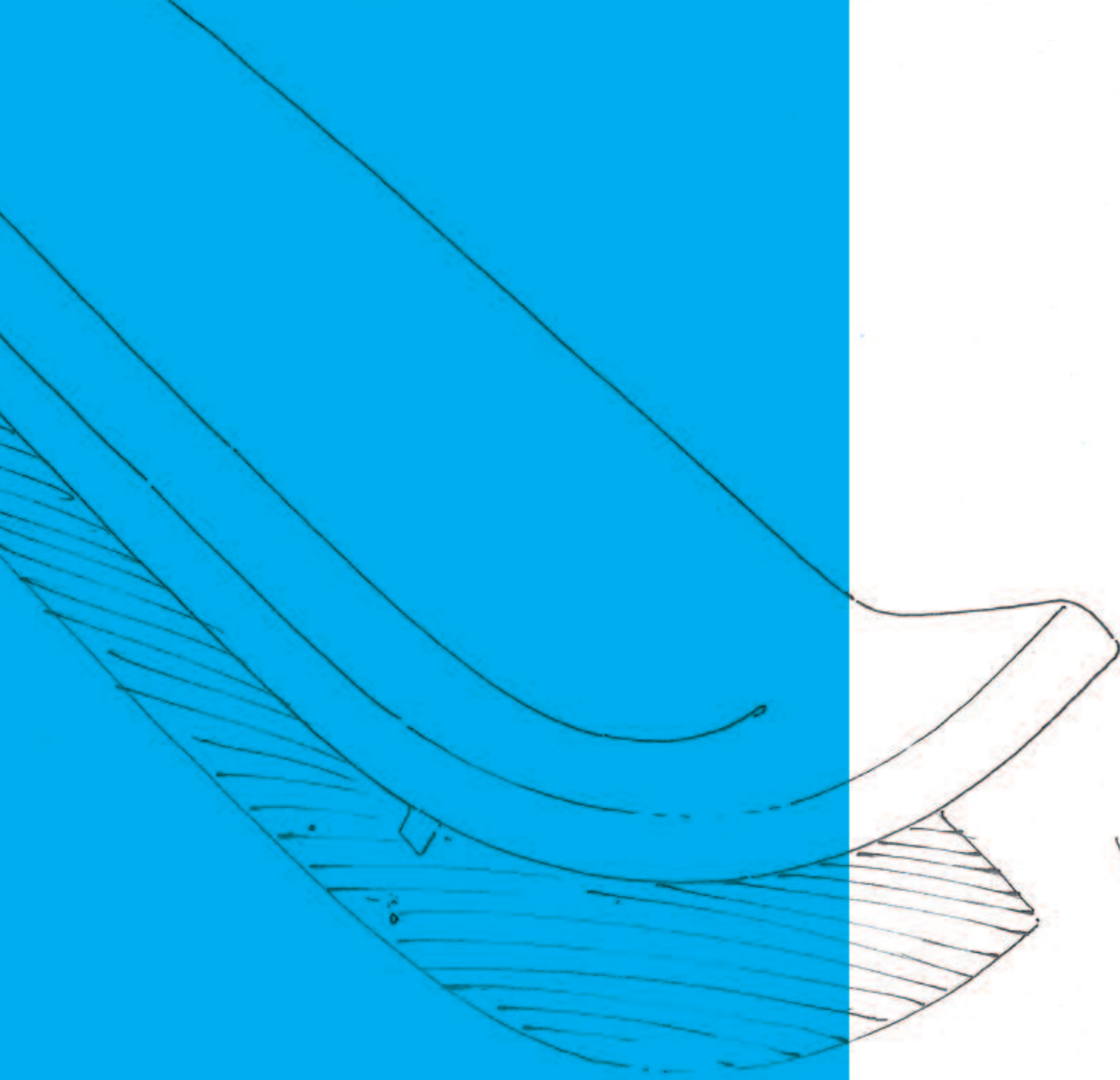


MARCO
MARAN
DESIGN



Charme - 2006

Design aggressivo, linee nette e grandi dimensioni caratterizzano un imbottito dallo stile forte ed irresistibile. Arredare uno spazio con Joe equivale ad osare con la sicurezza dell'alta qualità dei materiali, personalizzare un ambiente in modo deciso e con il massimo confort. Cadere in un morbido abbraccio sorretti dal rigore e dalla tendenza.

This powerful design, with lean lines and ample dimensions creates an image of strength and style. The high quality of materials and of Parris' manufacturing enables any room or space to be comfortably furnished with assurance; the stylish design embracing current trends and feeling.

Design agressif, lignes nettes et grandes dimensions caractérisent un rembourré au style fort et irrésistible. Meubler un espace avec Joe équivaut à oser avec la sûreté des matériaux haut de gamme et personnaliser un lieu d'une façon précise et avec le maximum du confort. Tomber dans un enlacement souple mais soutenu par la rigueur et la mode.

Nicht alltägliche Formensprache – klare und schwingvolle Linienführung – ausladende Rückenlehne – hoher Sitzkomfort umschreiben den unwiderstehlichen Charme von Joe. Das Sofa Joe besicht mit einem starken Design und einem Maximum an Komfort. Warten – Wohnen – Besprechen – Lassen Sie sich fallen in eine geschmeidige Umarmung mit zeitgemäßen Formen.



In un caldo abbraccio. On a tender embrace. Dans un chaleureux embrassement. In einer angenehmen Umarmung



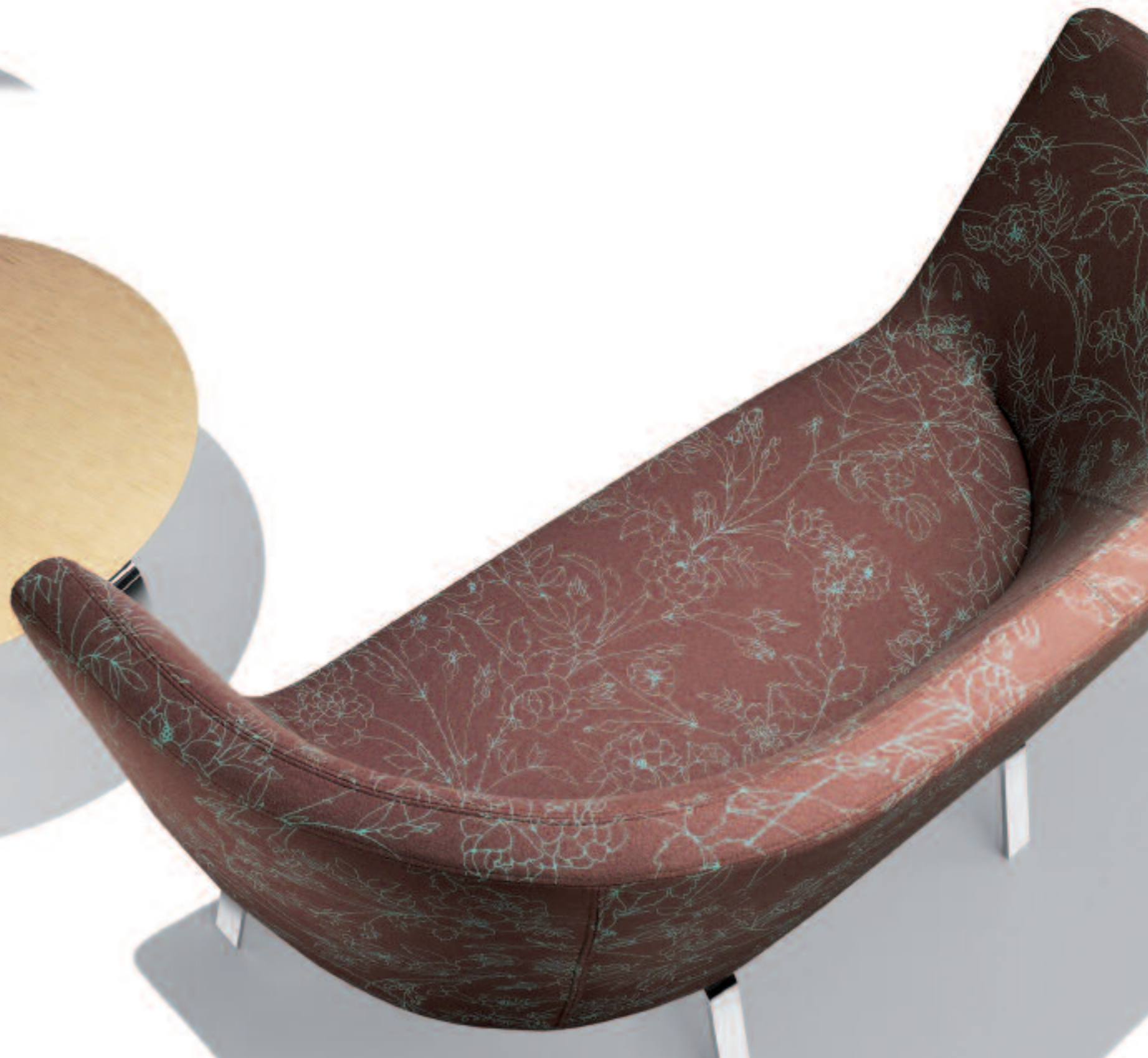


Ampia scelta di colori. Wide range of colours. Large palette des couleurs. Grosse Farbauswahl



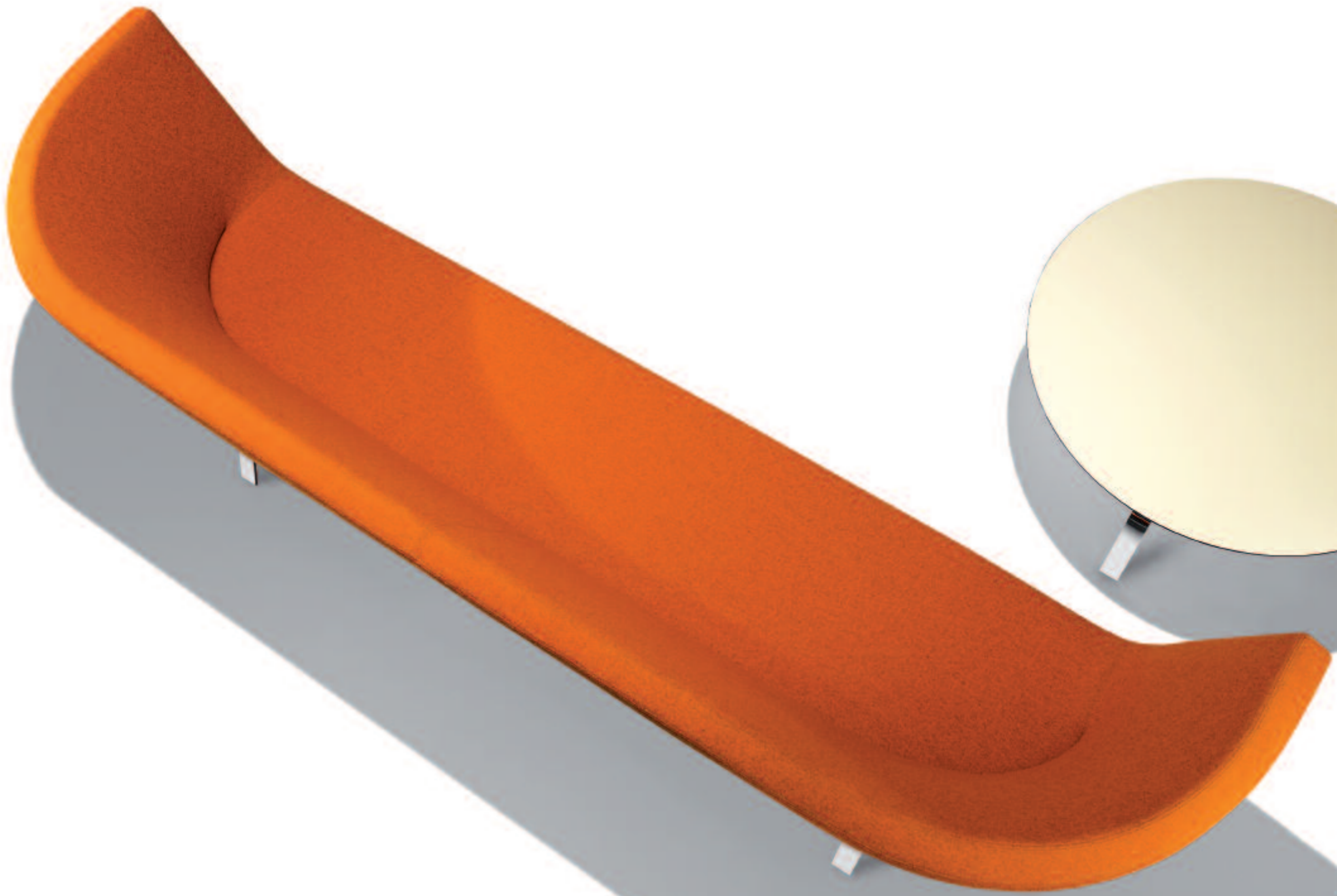


















JOE/1P

Poltrona, struttura in metallo rivestita in poliuretano espanso ignifugo stampato a quote differenziate ad alta resistenza. Base centrale in acciaio cromato. Rivestimento in tessuto.

Dimensioni: h. seduta 42cm, h.totale 90cm, larghezza 120 cm, profondità 75 cm.

Armchair in fire retardant polyurethane foam of differing densities. Chrome base, 60cm. Upholstery in fabric.

Dimensions: seat h.42 cm, total h. 90 cm, width 120 cm, depth 75 cm

Fauteuil avec structure interne réalisée en métal et noyée dans de la mousse de polyuréthane injecté ignifuge moulé à haute résistance. Embase ronde au sol chromé 60 cm. Revêtement en tissu.

Dimensions : h. assise 42 cm, h. totale 90 cm, largeur 120cm, profondeur 75cm.

Sessel. Grundgestell aus Metall. Polsterung aus feuerfesten und widerstandsfähigen geschäumten

Polyurethanblöcken. Verchromtes Gestell , 60cm. Bezug aus Stoff .

Masse: Sitzhöhe 42 cm, Höhe 90 cm, Breite 120cm, Tiefe 75 cm



JOE/2P

Divano 2 posti, struttura in metallo rivestita in poliuretano espanso ignifugo stampato a quote differenziate ad alta resistenza. Piede in acciaio cromato. Rivestimento in tessuto.

Dimensioni: h. seduta 42cm, h.totale 90cm, larghezza 175 cm, profondità 75 cm.

Sofa 2 places in fire retardant polyurethane foam of differing densities. Chrome steel legs.Upholstery in fabric.

Dimensions: seat h.42 cm, total h. 90 cm, width 175 cm, depth 75 cm

Canapé 2 places avec structure interne réalisée en métal et noyée dans de la mousse de polyuréthane injecté ignifuge moulé à haute résistance. Pieds en acier chromé. Revêtement en tissu.

Dimensions : h. assise 42 cm, h. totale 90 cm, largeur 175cm, profondeur 75cm.

Sofa zweisitzig. Grundgestell aus Metall. Polsterung aus feuerfesten und widerstandsfähigen geschäumten

Polyurethanblöcken. Fußgestell verchromt .Bezug aus Stoff .

Masse: Sitzhöhe 42 cm, Höhe 90 cm, Breite 175cm, Tiefe 75 cm



JOE/3P

Divano 3 posti, struttura in metallo rivestita in poliuretano espanso ignifugo stampato a quote differenziate ad alta resistenza. Piede in acciaio cromato. Rivestimento in tessuto.

Dimensioni: h. seduta 42cm, h.totale 90cm, larghezza 234 cm, profondità 75 cm.

Sofa 3 places in fire retardant polyurethane foam of differing densities. Chrome steel legs. Upholstery in fabric.

Dimensions: seat h.42 cm, total h. 90 cm, width 234 cm, depth 75 cm

Canapé 3 places avec structure interne réalisée en métal et noyée dans de la mousse de polyuréthane injecté ignifuge moulé à haute résistance. Pieds en acier chromé. Revêtement en tissu.

Dimensions : h. assise 42 cm, h. totale 90 cm, largeur 234cm, profondeur 75cm.

Sofa dreisitzig. Grundgestell aus Metall. Polsterung aus feuerfesten und widerstandsfähigen geschäumten

Polyurethanblöcken. Fußgestell verchromt .Bezug aus Stoff .

Masse: Sitzhöhe 42 cm, Höhe 90 cm, Breite 234cm, Tiefe 75 cm



JOE/4P

Divano 4 posti, struttura in metallo rivestita in poliuretano espanso ignifugo stampato a quote differenziate ad alta resistenza. Piede in acciaio cromato. Rivestimento in tessuto.

Dimensioni: h. seduta 42cm, h.totale 90cm, larghezza 295 cm, profondità 75 cm.

Sofa 4 places in fire retardant polyurethane foam of differing densities. Chrome steel legs. Upholstery in fabric.

Dimensions: seat h.42 cm, total h. 90 cm, width 295 cm, depth 75 cm

Canapé 4 places avec structure interne réalisée en métal et noyée dans de la mousse de polyuréthane injecté ignifuge moulé à haute résistance. Pieds en acier chromé. Revêtement en tissu.

Dimensions : h. assise 42 cm, h. totale 90 cm, largeur 295cm, profondeur 75cm.

Sofa viersitzig. Grundgestell aus Metall. Polsterung aus feuerfesten und widerstandsfähigen geschäumten

Polyurethanblöcken. Fußgestell verchromt .Bezug aus Stoff .

Masse: Sitzhöhe 42 cm, Höhe 90 cm, Breite 295cm, Tiefe 75 cm



JOE/TA

Tavolo basso con struttura in acciaio cromato h.29cm. Piano diametro 89, 99, 109 oppure 120 cm in finitura laminato o legno.

Low table, chrome frame h.29cm. Round top 89, 99, 109 or 120 cm available in laminate or wood.

Table basse, structure en acier chromé, h.29 cm. Plateaux diam. 89, 99, 109 ou 120 cm

disponible en stratifié ou bois.

Beistelltisch, verchromtes Gestell H.29cm. Runde Tischplatten 89, 99, 109 or 120cm aus

laminat oder wood.



JOE/TB

Tavolo basso con struttura in acciaio cromato h.24cm. Piano diametro 89, 99, 109 oppure 120 cm in finitura laminato o legno.

Low table, chrome frame h.24cm. Round top 89, 99, 109 or 120 cm available in laminate or wood.

Table basse, structure en acier chromé, h.24 cm. Plateaux diam. 89, 99, 109 ou 120 cm

disponible en stratifié ou bois.

Beistelltisch, verchromtes Gestell H.24cm. Runde Tischplatten 89, 99, 109 or 120cm aus

laminat oder wood.